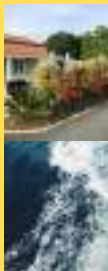




*Bienvenue  
Flower Camping  
Val de Vie* ★★



Dans ce livret d'accueil, vous trouverez toutes les informations importantes sur notre camping, son fonctionnement, ses animations et ses conseils pratiques pour passer un agréable séjour.



Situé entre terre et mer, Elodie et Nicolas vous accueillent dans un cadre idyllique.

Au près de la nature, vous y trouverez de nombreuses activités : balades, pêche, lac, parcs, plages, des vacances inoubliables !

**Pot de bienvenue**   
(Uniquement en haute saison)

Chaque dimanche à 17h, Élodie et Nicolas vous présentent le camping, les animations, leurs partenaires, l'équipe et vous accueillent autour d'un verre.

Toute l'équipe du camping est à votre entière disposition pour toutes questions.

L'équipe Flower Camping Val de Vie

***Réservez vos prochaines vacances !***

Camping Val de Vie

5 rue du stade

85190 Maché

02 51 93 19 69

[contact@campingvaldevie.fr](mailto:contact@campingvaldevie.fr)

[www.campingvaldevie.fr](http://www.campingvaldevie.fr)

[www.flowercampings.com](http://www.flowercampings.com)

***Rejoignez-nous sur les réseaux sociaux***



Flower camping val de vie



campingvaldevie



## Service du camping

### PISCINE

Venez vous détendre sous le soleil ou dans l'eau à la piscine chauffée et couverte du camping.

Ouverte de 10h à 19h

**Attention : piscine non surveillée, sous la responsabilité des parents.**

### BAR

Vous passerez un agréable moment à la terrasse du bar.  
Haute saison : du Lundi au Dimanche de 8h à 22h, selon l'affluence.

Basse saison : du Lundi au Dimanche de 9h00 à 12h30/14h30 à 19h00 selon l'affluence .

### SNACK

Retrouvez les meilleures plats préparés par le chef au snack.

Haute saison : du Lundi au Dimanche de 18h à 21h30.

Hors saison : du Vendredi au Dimanche de 18h00 à 21h00.

Une petite faim? Frites tous les midis de 11h30 à 13h (sur réservation Juillet et Août)

Pensez à réserver au 02 51 93 19 69 ou au bar.

### DÉPÔT DE PAIN

Vous pouvez commander votre pain et vos viennoiseries à la réception la veille avant 20h00 et les récupérer à partir de 8h le lendemain.

### PETIT - DÉJEUNER

Vous pourrez prendre votre petit-déjeuner au bar, entre 8h00 et 10h00, (1 boisson chaude, 1 jus de fruit, 1 viennoiserie, 1 demi baguette et beurre/confiture) 8€/personne.

**Pensez à réserver la veille au bar ou au 02 51 93 19 69.**

### WIFI, sur tout le camping

payante sur le camping, jusqu'à 4 appareils :

1 journée = 2.50€

1 semaine = 12.50€

2 semaines = 20€

1 mois = 25€

30 minutes de Wifi gratuite au bar toutes les 6h

Venez à la réception pour avoir votre code wifi.

### LAVERIE

Ouvert 24h/24h

Le camping dispose d'une machine à laver et d'un sèche linge.

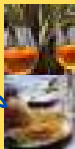
Les jetons sont disponibles à la réception.

Machine à laver (12kg) :

1 jeton = 5€ (avec la dosette)

Sèche linge :

1 jeton = 4€



## Des animations pour tous

### POUR LES PETITS

#### Mister Flower Club

De 6 à 12 ans



Ouvert du Lundi au Vendredi de 10h à 12h (haute saison).

Des multiples activités proposées aux enfants :

Jeux de groupe,  
Activités manuelles,  
Initiation danse,  
Jeux de société,  
Tournoi sportifs  
Chasse aux trésors, ...

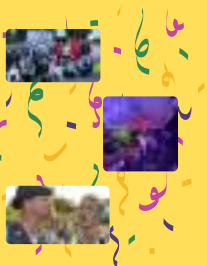


### POUR PETITS ET GRANDS

Profiter des activités proposés au camping pour tous :

Atelier bien-être,  
Soins esthétiques  
Aqua gym,  
Concours de pétanque,  
Piscine semi nocturne,  
Blind test,  
Loto animée,  
Soirées (concert, sardinade, côte de bœuf ,  
spectacle de magie), ...

Le programme d'animation de la semaine est présenté au pot de bienvenue.



# Au Val de Vie, nous vous proposons plusieurs gammes de logements et d'emplacements

## Infos pratiques

### NOUVEAUTE 2022

#### Forfait Freecamp Guinguette

Profitez d'une cuisine privatif et  
sanitaire privatif sur votre  
emplacement spacieux de 150m<sup>2</sup>



#### Gamme PREMIUM

Profitez de nos logements 4, 6  
personnes avec jacuzzi privatif :  
Tente lodge ou mobile-home.

##### Service exclusif :

Spa privatif  
WIFI inclus  
Barbecue



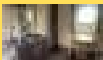
#### Gamme CONFORT +

Profitez des mobile-homes ou  
chalet , 2 ou 3 chambres.



#### Gamme STANDARD

Notre gamme Économique en  
mobile-home avec ou sans salle de  
bain.



#### RÉCEPTION

Hors saison du Lundi au Vendredi de 9h00 à 12h30 et de 14h00 à 19h00

Haute saison du Lundi au Dimanche de 8h à 12h30 et de 13h30 à 19h00

#### BARRIÈRE AUTOMATIQUE

Un badge vous sera donné à votre arrivè qui servira à entrée  
dans le camping, pour sortir la barrière est automatique.  
Les barrières sont fermées de 22h30 à 7h00.

#### ÉPICERIE DE PREMIÈRE NÉCESSITÉ

Située à la réception du camping.  
Ouvert de 8h à 12h30 et de 13h30 à 19h00.

#### BLOC SANITAIRE

Bloc sanitaire avec douches, toilettes et lavabos est disposé  
dans le camping.

Accessible 24h/24h.

Douche, lavabo et toilette accès PMR

#### RECYCLAGES

Le local poubelle se situe à l'entrée du camping, à droite  
derrière les sapins.

Nous fournissons les sacs jaunes.

Sacs jaunes : emballages, cartons, plastiques, canettes,  
conserves, pot de yaourt, ...

Sac noirs : ordures ménages seulement.

Verre

Composte

#### VIDOIR WC CHIMIQUE

Au petit bloc du camping vous pourrez vider vos cassettes de  
wc. Au centre du bourg, une station de vidange et de  
remplissage est disponible (rue des violettes)

#### DÉFIBRILLATEUR

Le défibrillateur se situe au terrain des sports à 150 mètres  
du camping, accessible 24h/24h.

#### ANIMAUX

Les chiens doivent être obligatoirement tenu en laisse et ne  
jamais être laissé seul sur le terrain de camping. Merci de  
ramasser les déjections de vos animaux.



## Les numéros utiles



### Médecin

Dr Radocéa ovidiu  
Maché  
Apremont

02 28 10 05 88  
02 51 55 72 93

### Dentiste

Aizenay  
Brachet-Lorre-Macquigneau

02 51 06 97 61

### Pharmacie

Apremont  
Aizenay  
**Pharmacie de garde**

02 51 55 70 14  
02 51 94 60 27  
**3237**

### Hôpital

Roche sur Yon  
Challans

02 51 44 61 61  
02 51 49 50 00

### Vétérinaire

Aizenay  
Beauchamps Brochard

02 51 94 61 35

### SAMU

### POMPIERS

### GENDARMERIE

### URGENCE

**15**  
**18**  
**17**  
**112**

Camping Val de Vie

02 51 93 19 69  
24h/24h: 07 87 00 15 61

Nous espérons que vous avez passé un agréable séjour au Val de Vie.

L'équipe Flower Camping Val de Vie.



## Service à proximité

### BOULANGERIE

Le Fournil d'Elo et Steph situé à Maché : du pain, des viennoiseries, des pâtisseries, du préfou ! Et des Sandwichs, pensez à vos journées en sorties.  
Ouvert tous les jours sauf le mercredi.



### ÉPICERIE machéenne

Au cœur du bourg de Maché, vous y trouverez tous ce dont vous avez besoin.  
Ouvert tous les jours (haute saison).

### COIFFEUSE ET

### ESTHÉTICIENNE

Situé dans le centre de Maché, Laetitia vous accueille du Lundi au Samedi.

### BANQUE

Maché : credit mutuel  
Aizenay : agence credit agricole

### PHARMACIE

Apremont : Ouvert tous les jours sauf le samedi après-midi et le dimanche  
Aizenay : ouvert tous les jours sauf le dimanche.

### SUPERMARCHÉ

Aizenay : Hyper U ouvert tous les jours sauf le dimanche après-midi (haute saison).  
Aizenay : Lidl ouvert tous les jours sauf le dimanche.



## Un camping à proximité de tous !



À seulement 2 minutes à pied du camping, vous pourrez pêcher dans un espace tranquille, sur un des haut lieux de pêche du département.



Après, vous pourrez visiter le **château** daté du XI<sup>ème</sup> siècle et admirer les spectacles par la compagnie fabigan. Le **lac d'Apremont** dispose d'une base de loisirs (infrastructures sur l'eau, pédalos, barque, canoes, ...). Vous pourrez y pique niquer ou déjeuner au Cabanon du lac (restaurant vue sur le lac).

Prévoir une demi-journée ou une journée.



À Commequiers, seulement à 15 minutes vous y trouverez La draisaine, du **vélo rail**. Une balade originale pour passer un moment inoubliable en famille  
Prévoir 2h30.



**Le grand Défi**, situé à 15 kilomètres du camping à Saint Julien des Landes. Un parc pour petits et grands : accrobranches, balade à poney, course d'orientation, paintball, disc golf, ...  
Prévoir une journée.



À 40 minutes du camping :

**O'Gliss park**, un parc aquatique pour petits et grands. Ils vous proposent plusieurs activités ludiques sous différents thèmes.



**O'Fun park**, un parc de loisirs, de jeux et de sports (accrobranches, escalades, mini-golf, ...) sur 20 ha de superficie.  
Prévoir une journée.

## Les indispensables à visiter



Situé à 1 heure, le grand parc de **Puy du Fou**, un lieu unique pour vivre un séjour inoubliable en famille  
Prévoir une à deux journées.

Pensez à réserver vos billets à la réception du camping.



**Planète sauvage** situé à 50 minutes, 5 univers à visiter dans le parc dont 1000 animaux au cœur d'un espace naturel préservé. Vivez une aventure hors du commun !  
Prévoir une journée.

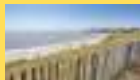
Pensez à réserver vos billets à la réception du camping.

## Les plages à proximité

20 à 25 minutes du camping



**Saint Gilles Croix de Vie**  
Une grande plage, des ruelles, des pistes cyclables, des restaurants et la meilleure moulerie de la côte vendéenne (la Moulerie de la Gare).



**Bretignolles sur Mer**  
Station balnéaire avec plus de 12 kilomètres de bandes côtières.  
Vous pourrez également visiter le village miniature de Vendée.



## Grandes plages et île



**Les Sables d'Olonnes**  
À 40 minutes du camping, Vous y trouverez un port de plaisance, des rues piétonnes, de nombreux bars, restaurants, sorties culturelles et de nombreux magasins.  
Vous pourrez longer toute la plage à pied, en vélo et même en rosalie.



**Noirmoutier**  
À 1 heure du camping, Vous y trouverez d'incroyables paysages différents. Vous pourrez aller à la pêche à pied au fameux passage du Gols (classé "site d'intérêt national et patrimonial").

